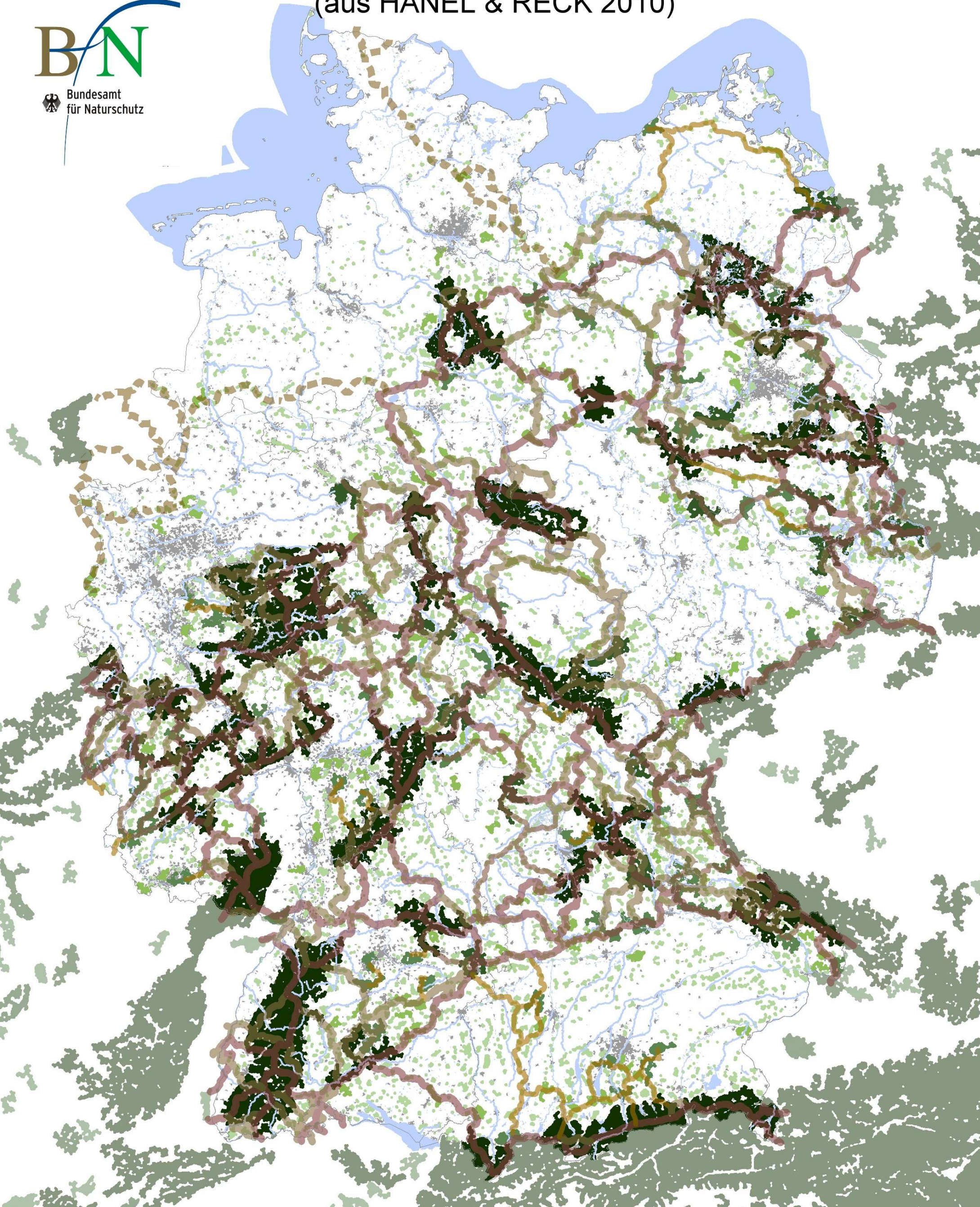


# Netzwerk für Wald bewohnende, größere Säugetiere (aus HÄNEL & RECK 2010)



Legende: grün: kompakte Funktionsräume („Kerne“) in den Größenklassen bis 50, 100, 250 und über 500 km<sup>2</sup>,  
Korridore: breit braun: Verbund der Funktionsräume über 500 km<sup>2</sup> (Haupt- und ergänzende Achsen),  
schmal braun: Einbindung von Funktionsräumen über 250 km<sup>2</sup>,  
schmal gelbbraun: Einbindung von Funktionsräumen über 100 km<sup>2</sup>,  
gestrichelt braun: ergänzende international bedeutsame Achsen (z. B. für den Verbund von Rothirsch-Vorkommen)

Quelle: Fuchs, D. Hänel, K., Lipski, A., Reich, M., Finck, P. & Riecken, U. (2010):  
Länderübergreifender Biotopverbund in Deutschland - Grundlagen und Fach-  
konzept. - Naturschutz und Biologische Vielfalt 96, 194 S.

Kartenhintergrund: Digitales Landschaftsmodell 1 : 250.000 (DLM 250),  
(c) Bundesamt für Kartographie und Geodäsie ([www.bkg.bund.de](http://www.bkg.bund.de))