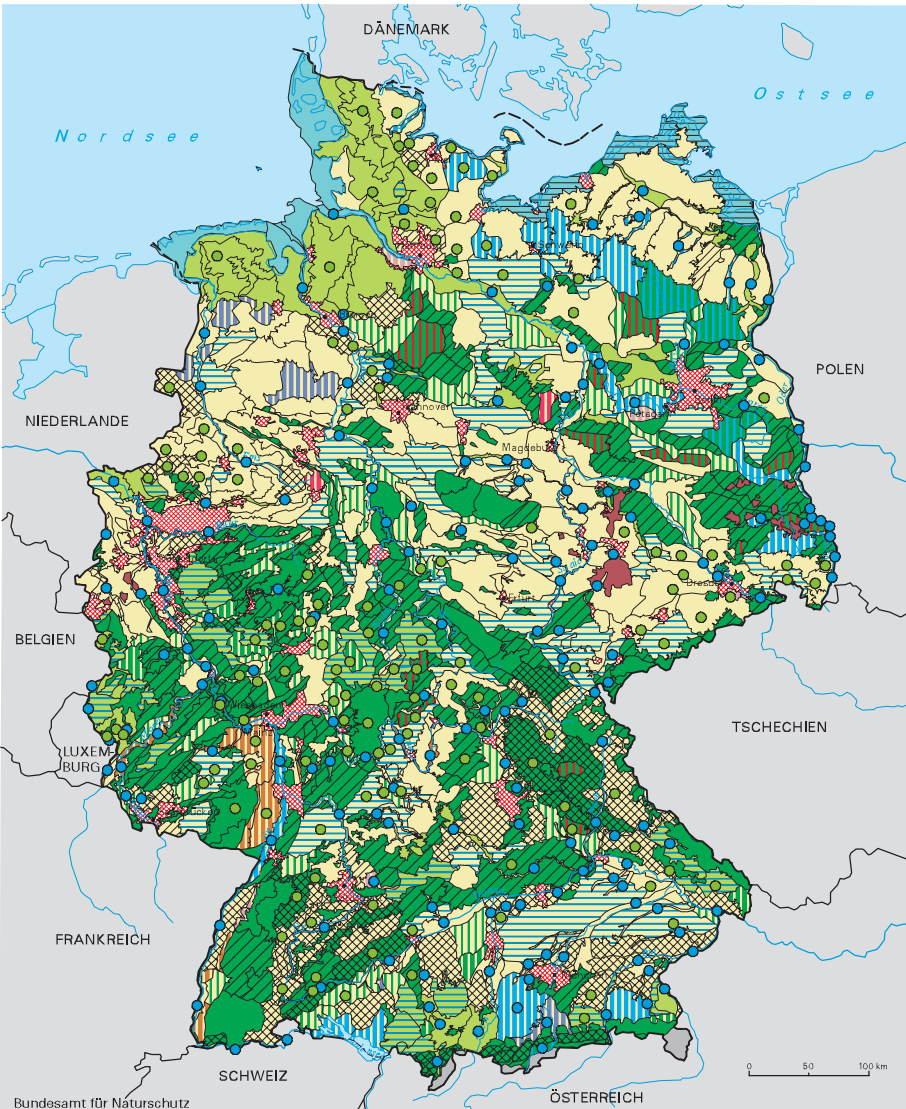


# Schutzwürdige Landschaften (Landschaftstypen) in Deutschland

Stand: 30. 9. 2004



## Landschaftstypen

### 1. Küstenlandschaften

- 1.1 Wattenmeerlandschaft der Nordsee
- 1.2 Ausgleichsküstenlandschaft der Ostsee
- 1.3 Felsküstenlandschaft der Nordsee (Helgoland)

### 2. Waldlandschaften und waldreiche Landschaften

- 2.1 Reine Waldlandschaft
- 2.2 Gewässerreiche Waldlandschaft
- 2.4 Heide- bzw. magerrasenreiche Waldlandschaft
- 2.6 Grünlandreiche Waldlandschaft
- 2.7 Struktureiche Waldlandschaft
- 2.8 Andere waldreiche Landschaft

### 3. Struktureiche Kulturlandschaften

- 3.1 Gehölz- bzw. waldreiche Kulturlandschaft
- 3.2 Gewässerlandschaft (gewässerreiche Kulturlandschaft)
- 3.3 Moorlandschaft (moorreiche Kulturlandschaft)
- 3.4 Heide- bzw. magerrasenreiche Kulturlandschaft
- 3.5 Weinbaulandschaft (Kulturlandschaft mit Weinanbau)
- 3.6 Gehölz- bzw. waldreiche grünlandgeprägte Kulturlandschaft
- 3.7 Gehölz- bzw. waldreiche ackergeprägte Kulturlandschaft
- 3.10 Felslandschaft (felsenreiche Kulturlandschaft der Alpen)
- 3.11 Struktureiche Kulturlandschaft
- 3.12 Obstbaulandschaft (Kulturlandschaft mit Obstanbau)

### 4. Offene Kulturlandschaften

- 4.1 Grünlandgeprägte offene Kulturlandschaft
- 4.2 Ackergeprägte offene Kulturlandschaft
- 4.3 Andere offene Kulturlandschaft
- 5. Bergbaulandschaft
- 6. Verdichtungsräume

- Heckenlandschaft
- Flusslandschaft