

Wie „alt“ ist unser Grünland?

Auswertung historischer Nutzungserhebungen und Vergleich mit aktuellen Daten in Brandenburg

Maria Laudel, Rudolf Vögel
LUGV Brandenburg

Vorab:
Grünland und Milchkühe in Brandenburg

Höchstleistung vom Tier = höchste Fütterungsqualitäten

Intensive GL-Nutzung = regelmäßige „Erneuerung“,
intensive Pflege und Beerntung

Weidehaltung laktierender Kühe?

Weidehaltung von Jungvieh, Nachzucht, nichtl. Kühe....

Milchproduktion erfolgt zunehmend grünlandunabhängig

Vorhandene Betriebe sind groß genug, arbeiten intensiv
u. ökonomisch (meist) erfolgreich, Kapazitäten sind
erweiterbar!

↳ Sonstige Grünlandnutzung wird zum Pflegefall!

↳ Extensivnutzung (Mutterkuhhaltung,
Färsenaufzucht,..) wenig ökonomisch.....

Vorab: Grünland und Milchkühe in Brandenburg

Ergebnis und Trend:

Sinkende Zahl von Milchkühe (Leistungssteigerung, Betriebsübergaben,...)

Sinkende Mutterkuhzahlen,

Sinkende Anzahl Schafe,..

Grünlandflächen werden i.a. nicht frei!

Warum? EEG, Umbrucharträge.....

Codierung von GL!

Problemstellung

- Grünland wurde und wird verändert: Futterpflanzenzüchtung, Neuansaaten, Nachsaat, Nutzungsregime.....
- „unverändertes“ Dauergrünland als Genreservoir?
- mögliche Vorauswahl mit GIS-Datenrecherche.....

Grünland in Brandenburg, damals und heute

Grünland aus Bodenschätzung (Stand 1954)	
Kreis	Fläche in ha
Berlin	
Barnim	8350
Dahme- Spreewald	24105
Elbe- Elster	27998
Havelland	40272
Märkisch- Oderland	8937
Oberhavel	24686
Oberspreewald- Lausitz	11048
Oder- Spree + Frankfurt (Oder)	15202
Ostprignitz- Ruppin	44697
Potsdam- Mittelmark+ P. + B.a.d.H.	38297
Prignitz	42612
Spree- Neiße + Cottbus	17864
Teltow- Fläming	21365
Uckermark	31267
Brandenburg	356700

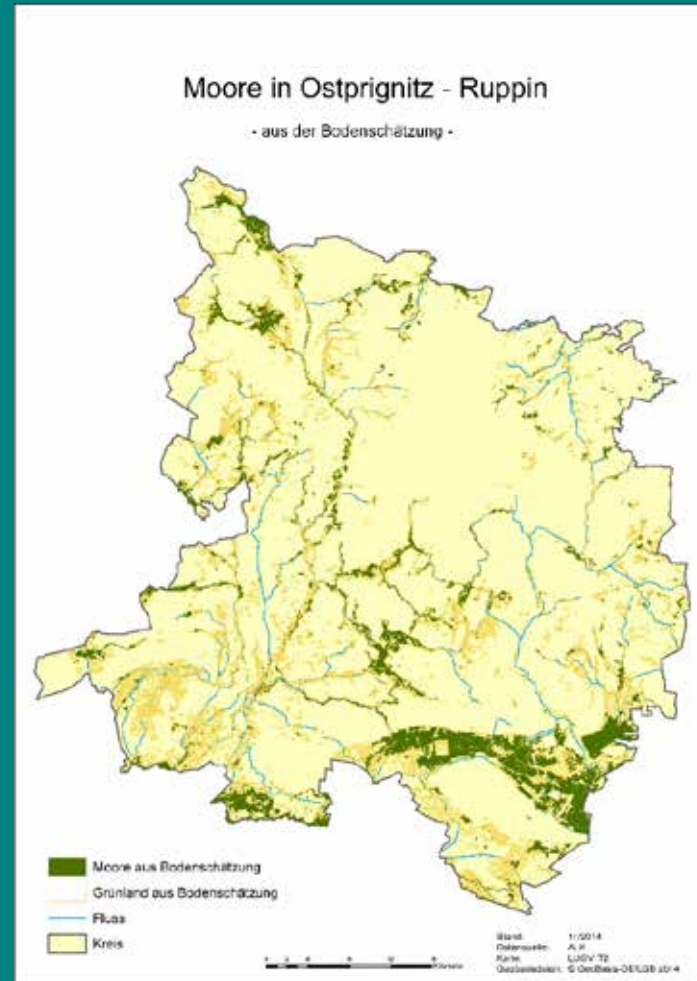
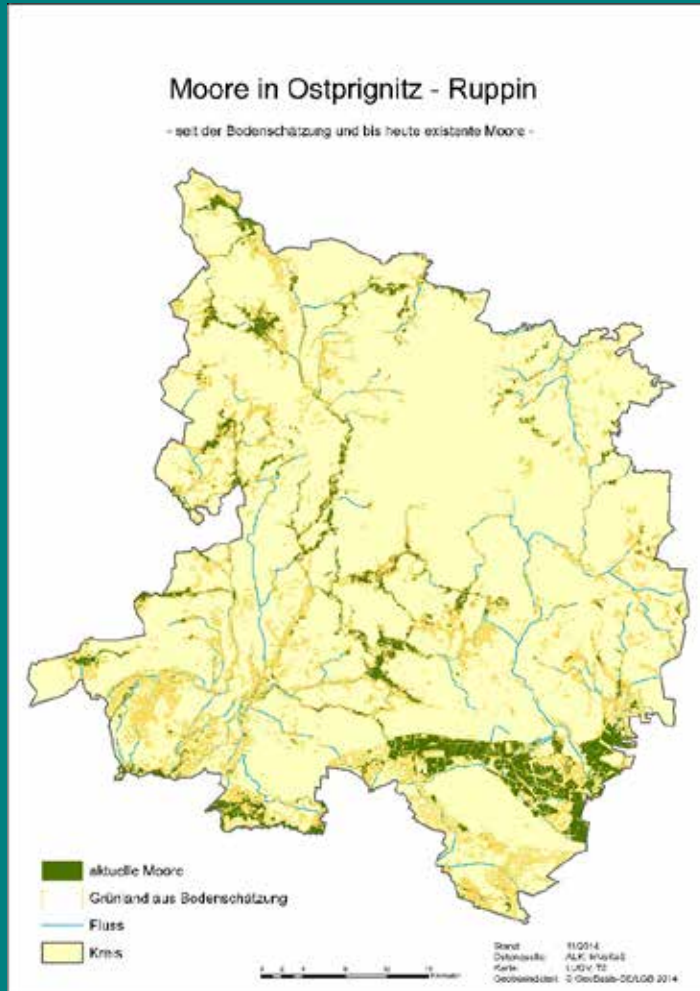
Grünland aus Bodenschätzung und InVeKoS (2014)	
Kreis	Fläche in ha
Berlin	
Barnim	3245
Dahme- Spreewald	14011
Elbe- Elster	14588
Havelland	22208
Märkisch- Oderland	3619
Oberhavel	14416
Oberspreewald- Lausitz	4168
Oder- Spree + Frankfurt (Oder)	7869
Ostprignitz- Ruppin	23698
Potsdam- Mittelmark+ P. + B.a.d.H.	18846
Prignitz	21607
Spree- Neiße + Cottbus	7493
Teltow- Fläming	10874
Uckermark	15703
Brandenburg	182344

in 60 Jahren....

M. Laudel, R. Vögel
LUGV Brandenburg, 11/2014

= - 50 %

Moorgrünland



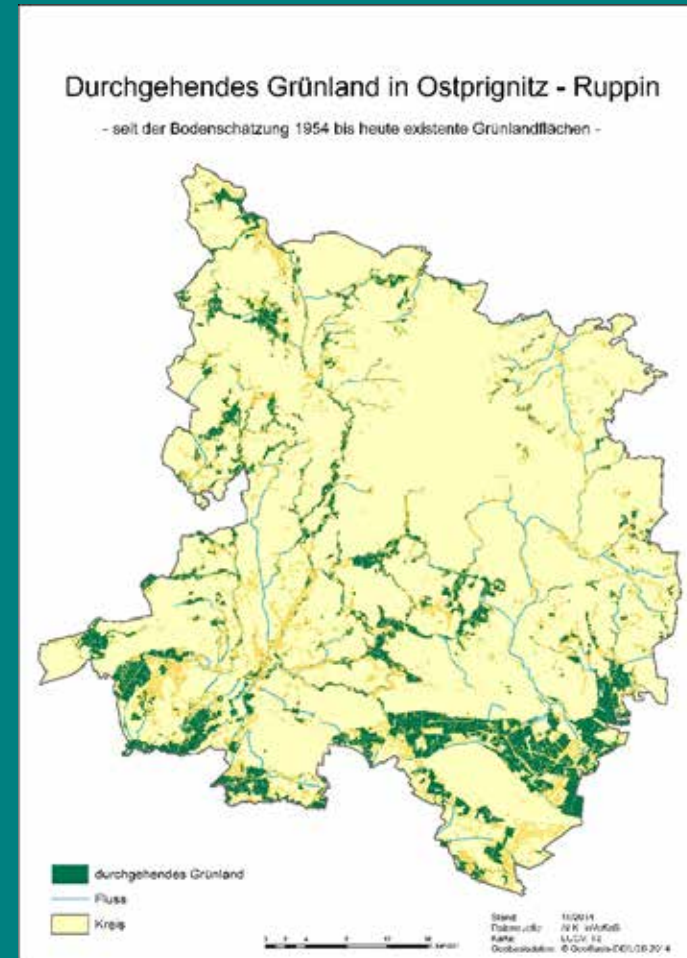
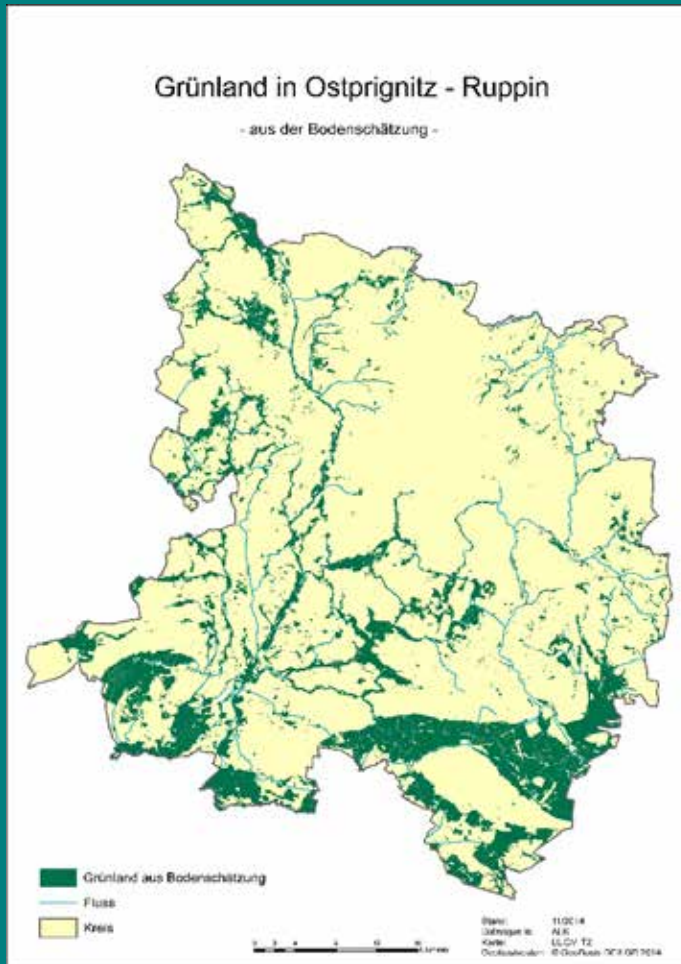
die Suche nach artenreichem, wertvollem Grünland....

- + Dauergrünland lt. Bodenschätzung 1954,
- + Grünland lt. INVEKOS-Daten 2007-2014
- + FFH-Gebietsflächen
- + div. Zeigerpflanzen mit Wasserstufe 4/5
nach Bodenschätzung

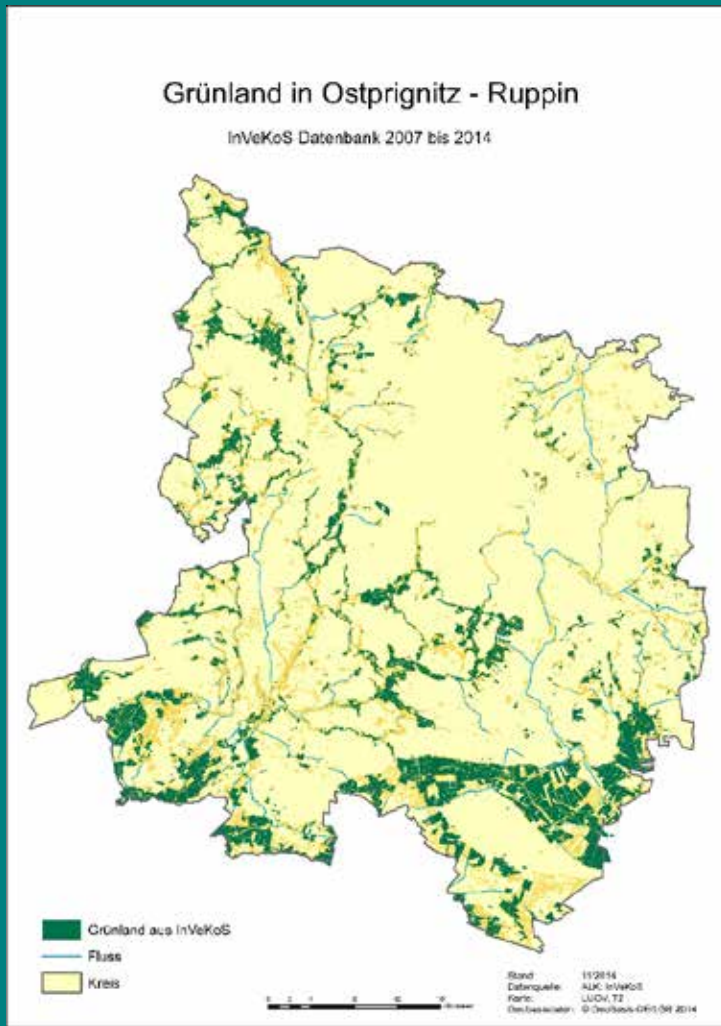
Beispiel Landkreis Ostprignitz-Ruppin

Grünland 1954	44 696 ha	Aktueller Anteil
Davon noch Dauergrünland lt. INVEKOS 2014	23 698 ha	53 %
Davon... Dauergrünland als FFH-GL	1 548 ha	3 % / 6,5 %
Davon aktuell...Grünland mit ausgew. Zeigerpflanzen u. zus. Wasserstufe 4/5	4 087 ha	9 % / 17 %
Davon Grünland als FFH-LRT u. Wasserstufe 4/5	775 ha	1,7 % / 3 %

Kartenauswertungen

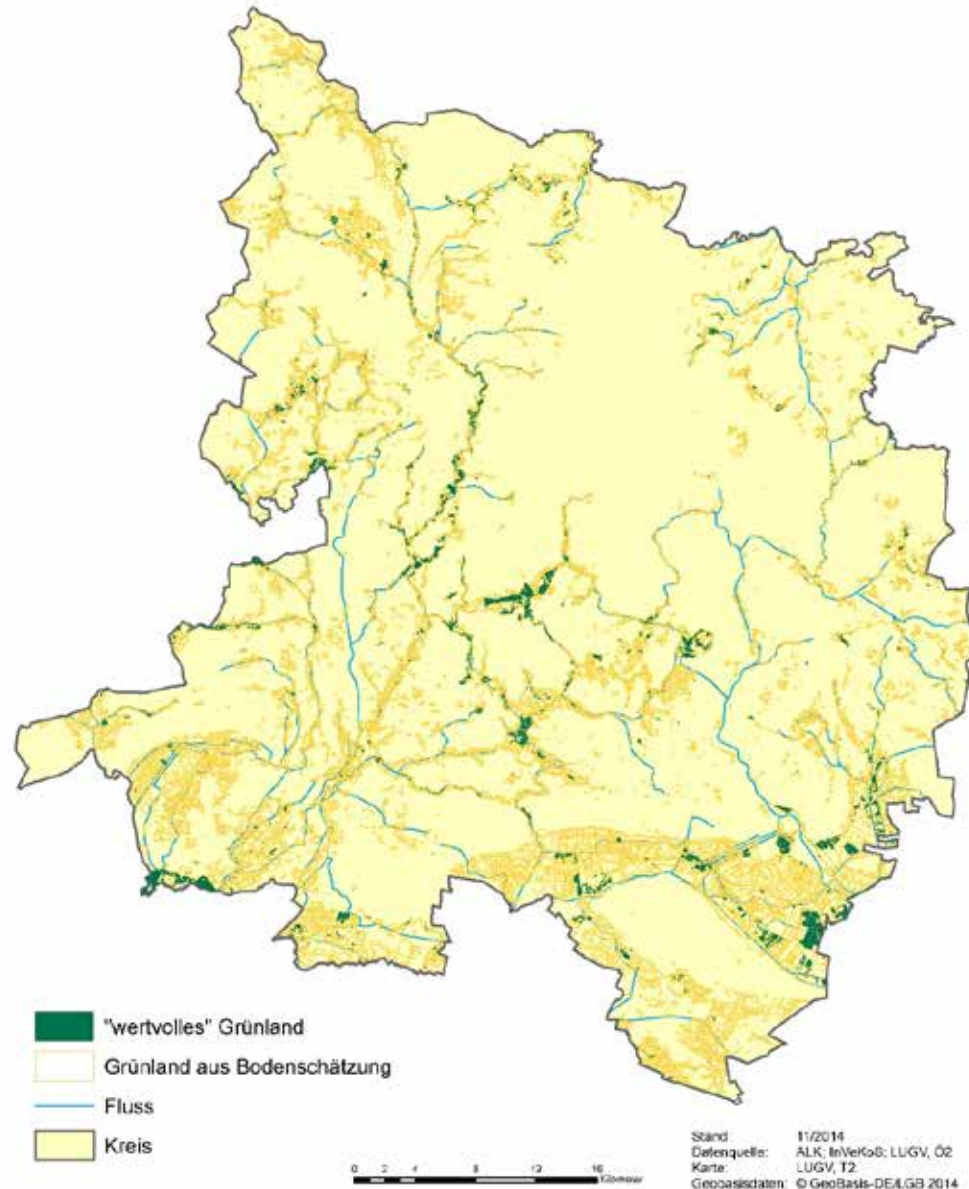


„wertvolles, artenreiches“ Grünland 1954-2014



"Wertvolles" Grünland in Ostprignitz - Ruppin

Das wertvolle Grünland setzt sich aus Grünflächen zusammen, die seit Beginn der Bodenschätzung bis heute mit Wasserstufe 4 & 5 existieren und dabei zusätzlich neben der Lage in FFH - Gebieten durch Zeigerarten für Auen- und Feuchtgrünland gekennzeichnet sind.



aktuelle Grünlandverluste...

Auswertung INVEKOS-Daten

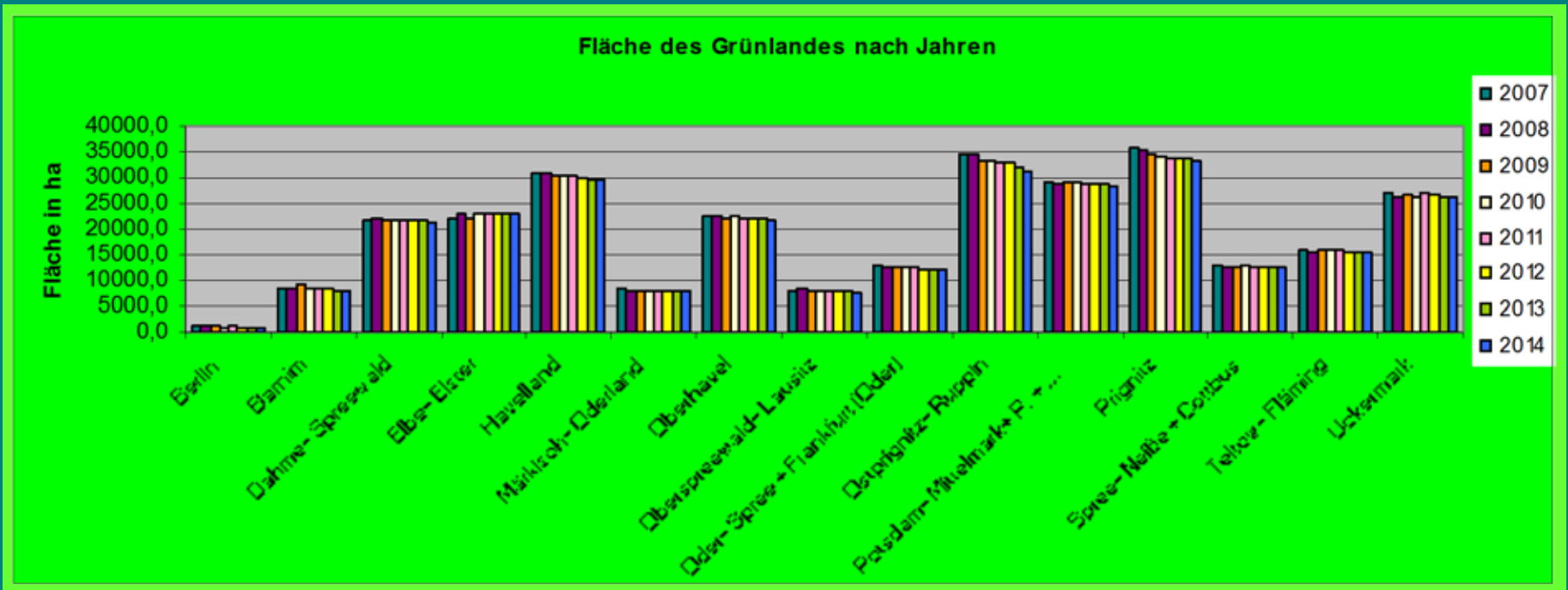
Größe der Grünlandflächen über die Jahre in ha (InVeKoS)

Kreis	2007	2008	2009	2010	2011	2012	2013	2014
Berlin	1243,3	1219,5	1185,6	941,5	1396,1	1011,7	1003,3	1029,9
Barnim	8195,2	8128,5	9175,0	8366,7	8317,1	8129,7	8008,8	7988,6
Dahme- Spreewald	21683,5	22050,7	21722,1	21735,7	21723,5	21658,4	21622,9	21395,1
Elbe- Elster	22270,5	22716,9	21930,8	22882,8	22914,5	22777,4	22733,1	22737,6
Havelland	30682,5	30665,1	30307,8	30248,0	30339,3	29926,6	29761,3	29470,1
Märkisch- Oderland	8172,2	7863,0	8029,1	8049,4	8016,5	7964,5	7736,6	7785,0
Oberhavel	22563,1	22511,6	22103,9	22503,8	22274,1	22165,7	21985,9	21551,9
Oberspreewald- Lausitz	7923,2	8310,3	8097,2	7894,1	7881,2	7825,4	7745,2	7588,6
Oder- Spree + Frankfurt (Oder)	12831,0	12638,1	12392,4	12405,9	12320,2	12250,1	12221,9	12159,2
Ostprignitz- Ruppin	34593,8	34677,9	33444,8	33301,1	32912,8	32864,0	32242,5	31318,4
Potsdam- Mittelmark+ P. + B.a.d.H.	29058,4	28941,9	29255,3	29252,6	28666,4	28902,7	28842,4	28398,3
Prignitz	35646,6	35424,5	34445,4	34049,4	33872,3	33735,8	33631,0	33369,6
Spree- Neiße + Cottbus	12890,4	12706,3	12387,4	12787,5	12699,6	12623,3	12544,8	12474,3
Teltow- Fläming	15690,5	15602,9	15762,3	15793,2	15729,8	15613,6	15591,4	15579,9
Uckermark	26922,3	26280,5	26554,4	26408,9	26884,8	26733,8	26386,7	26419,3
Brandenburg	290366,5	289737,8	286793,6	286620,8	285948,1	284222,7	282057,9	279265,8

= 3,8 % Flächenverluste zw. 2007 – 2014 landesweit

Grünlandverluste zwischen 2007 – 2014,

Auswertung INVEKOS-Daten, Landkreise BB



wozu das Ganze?

- Genreservoir, Züchtungsressourcen, genetische Schutzgebiete
- Spenderflächenkataster für BNatschG § 40
- Vorauswahl artenreiches Grünland f. Monitoring, Management
- Erhaltungsmaßnahmen / Förderkulissen