

ATELIER INTERNATIONAL DES EXPERTS SUR LA GESTION RELATIVE AUX RÉSERVES DE BIOSPHERE EN AFRIQUE

**Frankfurt-Allemagne
du 26 juin au 03 juillet 2011**

*Présenté par : Abou CISSE, Ingénieur
Aménagiste / Environnementaliste
Directeur National du Programme de
Conservation des Monts Nimba*

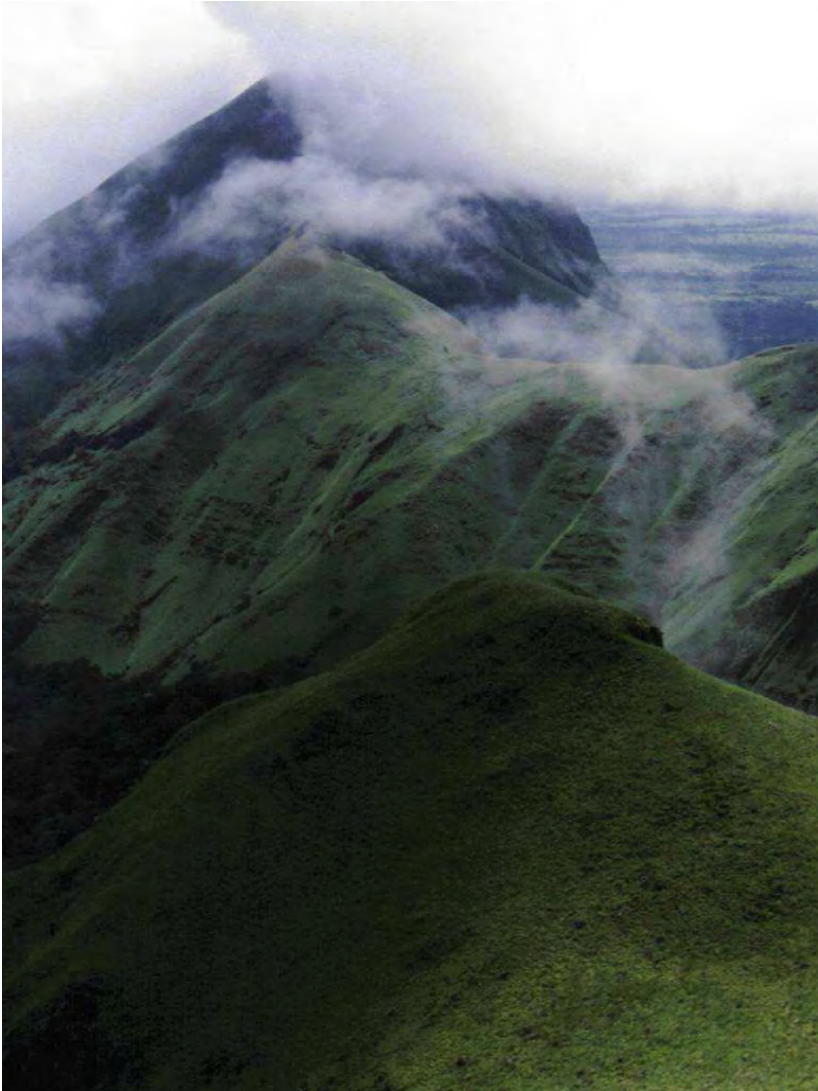
RESERVE DE BIOPHERE DES MONTS NIMBA - GUINEE



PLAN DE TRAVAIL

- **INTRODUCTION**
- **BUT**
- **BREF RAPPEL HISTORIQUE DES MESURES DE CONSERVATION**
- **ACTIVITES**
- **ACQUIS**
- **CONCLUSION ET RECOMMANDATIONS**

Introduction



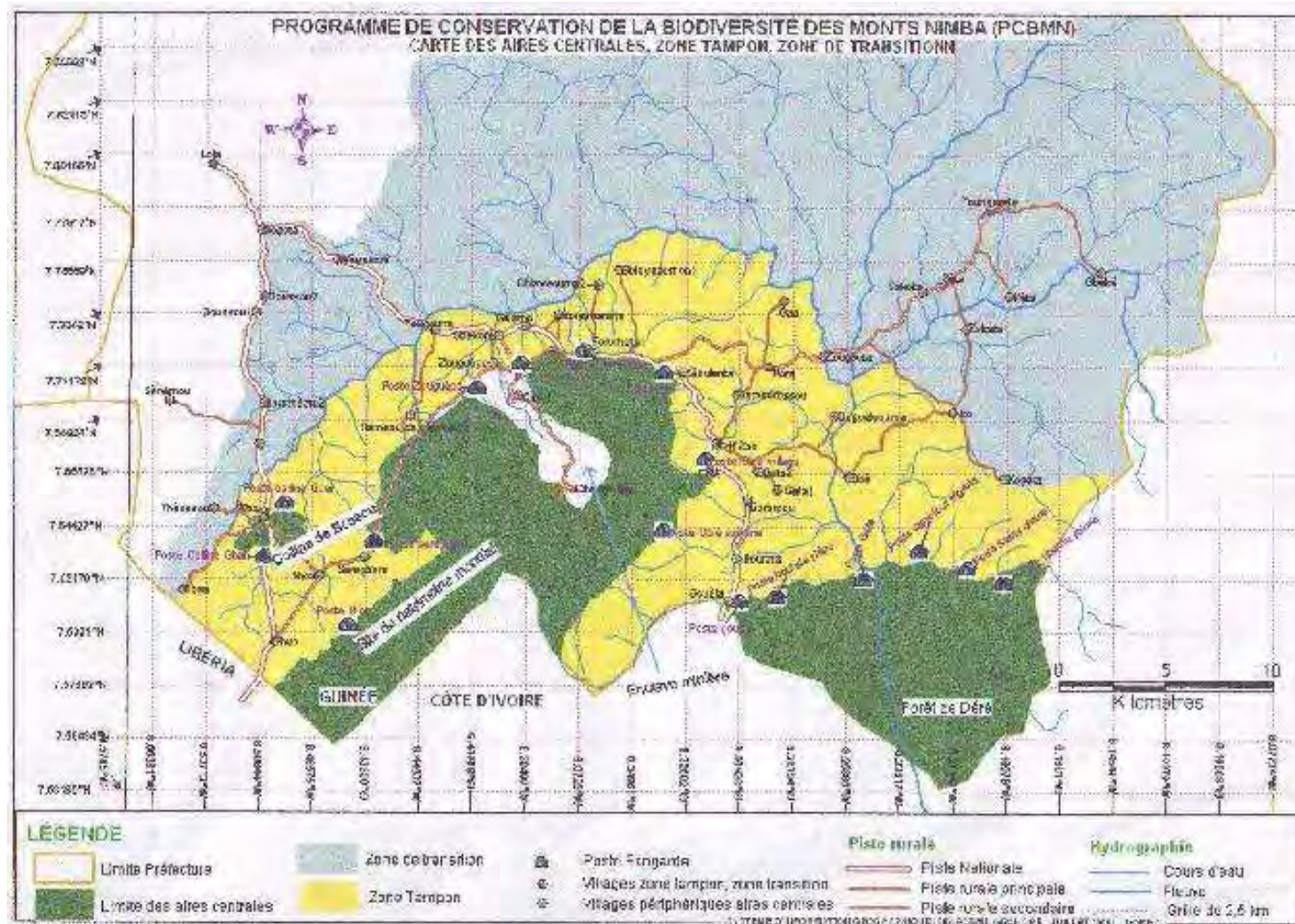
La chaîne des Monts Nimba, localisé entre la Guinée, la Côte d'Ivoire et le Liberia, est reconnue comme un haut lieu de l'écologie et de la géographie tropicale. La réserve de biosphère des Monts Nimba couvre une superficie de 145.200 ha qui correspond au haut bassin du fleuve Cavally.

Introduction

La Réserve de biosphère de Monts Nimba comprend :

- **trois aires centrales et pour statut Réserves naturelles intégrales :**
 - **Site du patrimoine mondial 12 540 ha**
 - **Forêt de Déré 8 920 ha ;**
 - **Collines de Bossou 320 ha ;**
- **une zone tampon de 35 140 ha (statut Réserve naturelle gérée) ; et**
- **une aire de transition de 88 280 ha.**

RESERVE DE BIOSPHERE DU NIMBA



Introduction

Exceptionnel par sa diversité biologique et l'engouement scientifique qu'il a suscité, le mont Nimba l'est aussi par ses gisements de fer dont l'exploitation est envisagée.

Introduction

Les écosystèmes de la RBMN abritent près de 85% des espèces constitutives de la diversité biologique de la République de Guinée, soit 2 835 espèces animales et différents types de végétation.

Les Monts Nimba en Afrique



BUT

La Réserve de biosphère des Monts Nimba a pour but:

- **la conservation des bassins versants tributaires des différents cours d'eau qui y prennent leurs sources ;**
- **la conservation de la diversité biologique;**

BUT

- la promotion de la recherche-développement et/ou la recherche scientifique ;
- l'éducation à l'environnement ; et
- la surveillance continue de l'environnement.

La RBMN est membre à part entière du réseau International des RB

Bref rappel historique des mesures de conservation

- 1944 - Réserve naturelle intégrale
- 1968-1973 - Prospections minières et création de MIFERGUI
- 1980 - Réserve de biosphère
- 1981 - Site du patrimoine mondial
- 1989 - Projet Pilote des monts Nimba
- 1990 - Octroi d'un périmètre minier à Euronimba (1 550 ha)
- 1992 - Site du patrimoine mondial en péril
- 2010 – Décret fixant les limites de RBMN.



ACTIVITES

- Agriculture
- Elevage
- Exploitation minière
- Artisanat
- Commerce



ACQUIS

- ✓ **Unité de conservation : organe de gestion**
 - **Section Suivi écologique de la diversité biologique et surveillance ;**
 - **Section Aménagement de l'habitat de la faune et de la maintenance ;**
 - **Section Mesures riveraines et promotion du tourisme.**
- ✓ **Existence de 16 éco gardes chargés de la surveillance ;**
- ✓ **Ratification conventions : CDB, CMS et CITES ;**

BASE VIE



Eco gardes de la RBMN



Vue de la Base-vie en construction

ACQUIS

- ✓ **relations transfrontalières (Déclaration commune sur la VUE Côte d'Ivoire/Guinée) ;**
- ✓ **Déclaration d'Abidjan (Gestion durables massifs forestiers transfrontaliers Monts Nimba Déré et Tiapleu) ;**
- ✓ **Initiative DARWIN : Gouvernance environnementale Monts Nimba CI, Liberia et Guinée**

ACQUIS

- ✓ **Partenariat FFI- Organe de Gestion ;**
- ✓ **PCBMN : cinq (5) composantes pour 9 ans**
 - **intégrité écologique des 3 aires centrales assurée;**
 - **intensification de l'agriculture et Augmentation des revenus agricoles dans la zone tampon et l'aire de transition ;**
 - **la promotion d'un élevage approprié d'un point de vue culturel et de l'utilisation durable de faune sauvage ;**

ACQUIS

- **Amélioration des conditions locales de santé et d'hygiène (complémentarité médecines moderne et traditionnelle) ; et**
- **Le renforcement des capacités de l'Administration de gestion de la RBMN.**

Conclusion

Les conflits armés enregistrés au Liberia (plus de 10 ans) et en Côte d'Ivoire ont, sans nul doute, causé une perte énorme de la diversité biologique de la RBMN du mont Nimba suite à l'afflux des réfugiés de ces deux pays frères dans les villages riverains du bassin du Cavally.

Conclusion

La réduction de la perte de la diversité biologique et l'amélioration du système de gestion ont été une réalité grâce à la mise en place d'une autorité de gestion et le démarrage effectif du PCB/MN.

Conclusion

L'intégrité écologique des trois aires centrales favorise la séquestration du carbone.

La mise en défens et l'enrichissement des zones dégradées demeurent une des préoccupations de l'organe de gestion de la Réserve.

Conclusion

Les difficultés liées à la gestion de la réserve et à l'appui aux communautés riveraines persistent toujours :

- ❖ **l'insuffisance du personnel qualifié ;**
- ❖ **le manque d'équipements techniques appropriés ;**
- ❖ **l'insuffisance des moyens financiers ;**
- ❖ **le déguerpissement des occupants illicites de la forêt de Déré.**

Recommandations

- (1)** rendre opérationnelle la gouvernance environnementale des Monts Nimba commun à la Côte d'Ivoire, au Liberia et à la Guinée ;
- (2)** le renforcement des capacités d'intervention du personnel des différentes autorités de gestion ; et
- (3)** la mise en place d'une Fondation internationale aux Monts Nimba comme mécanisme de financement durable.

Merci pour votre aimable attention

