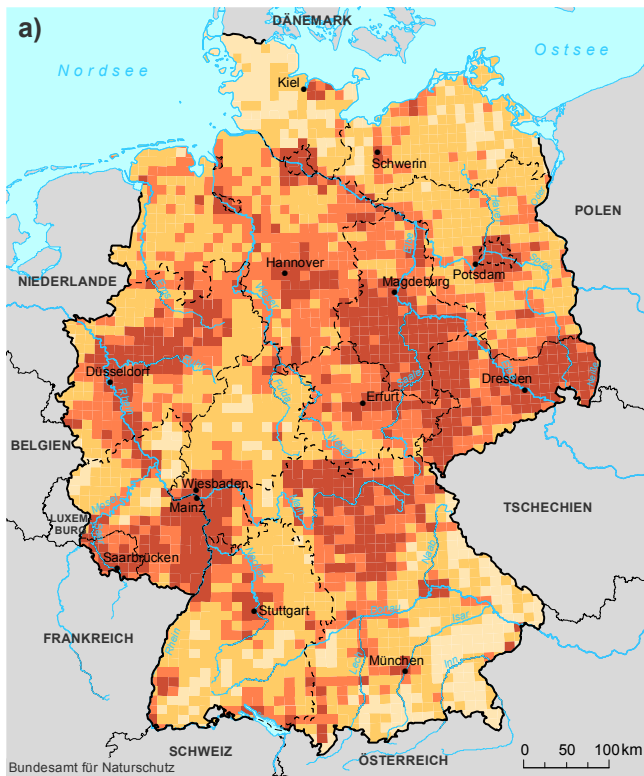
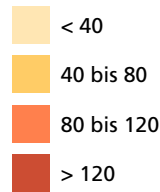


Verbreitungszentren von Neophyten (gebietsfremde Pflanzenarten) in Deutschland: aktuell und prognostiziert für den Klimawandel

a) Aktuelle Verbreitungszentren von Neophyten



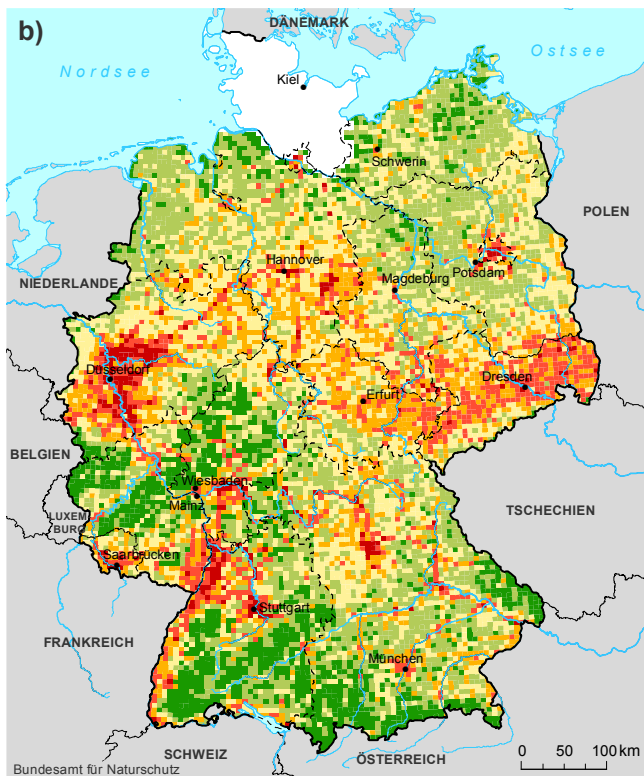
Anzahl nachgewiesener Neophyten (nach 1950) pro Messtischblatt (n = 519)



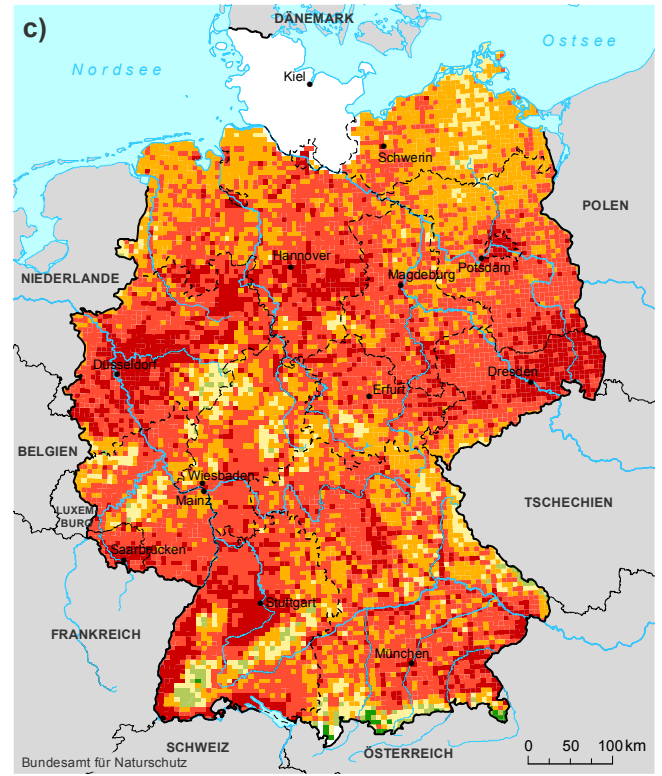
Quellen: a) Bundesamt für Naturschutz 2016 (Datenbank Gefäßpflanzen (FLORKART 2014))
 b, c) Kleinbauer et al. 2010
 Geobasisdaten: © GeoBasis-DE/BKG 2015
 Stand der Daten: 12.2013

b, c) Bundesland Schleswig-Holstein wurde wegen nicht ausreichend vorhandener Verbreitungsdaten von der Modellierung ausgenommen.
 c) Szenario A1 (IPCC 2000) mit dem Anstieg der Jahresmitteltemperatur um 1,2°C bis 2,9°C, Prognosezeitraum 2051-2060, gemittelt über 3 Modellierungsmodelle.

b) Habitataignung für 30 besonders problematische Neophyten unter heutigen Klimabedingungen



c) Habitataignung für 30 besonders problematische Neophyten unter Klimawandel



Prognostizierte Anzahl von Neophyten pro Messtischblattquadrant

