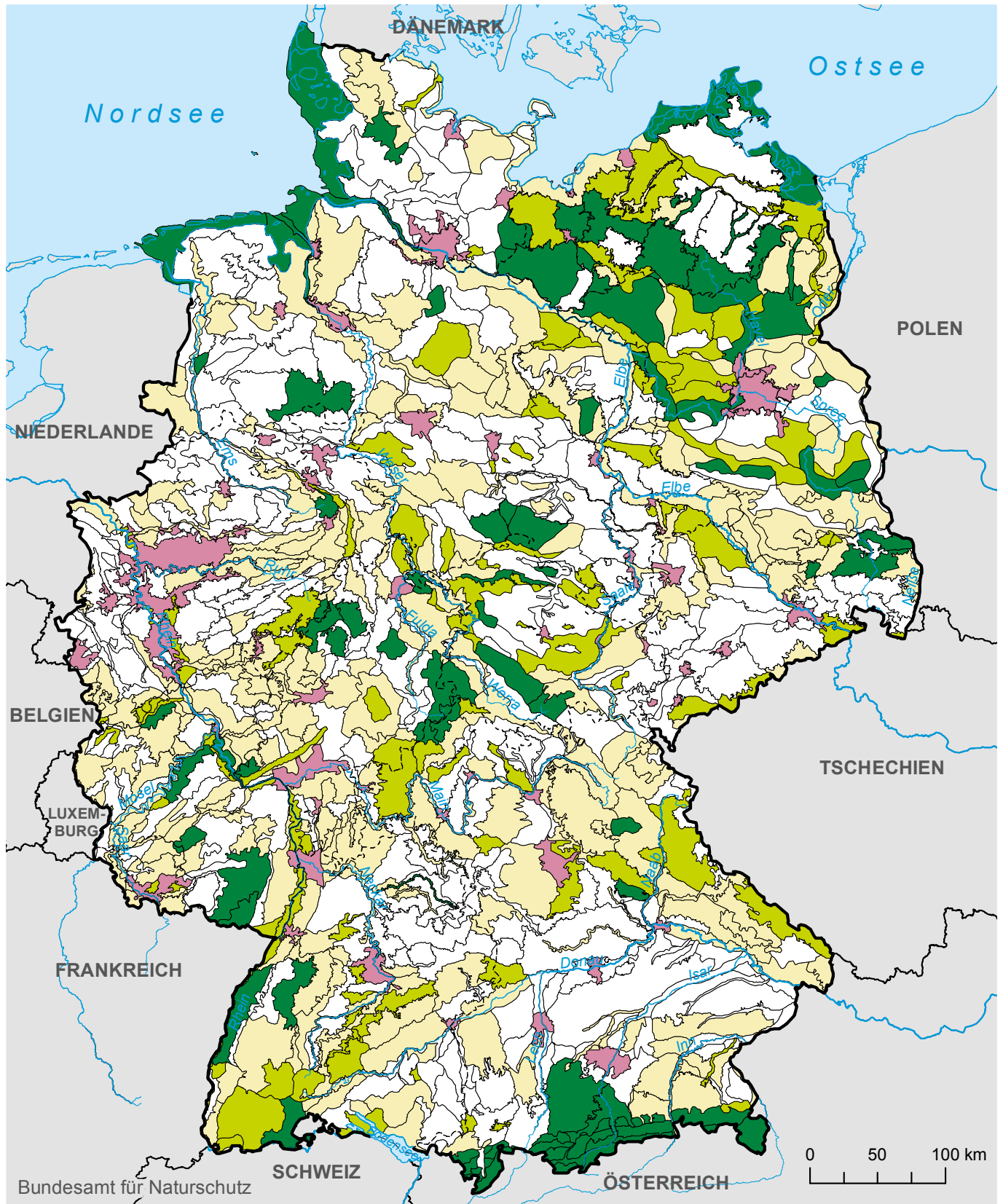


Naturschutzfachliche Bewertung der Landschaften in Deutschland



- | | | |
|---|--|--|
| Besonders schutzwürdige Landschaft | Schutzwürdige Landschaft | Schutzwürdige Landschaft mit Defiziten |
| Landschaft mit geringer naturschutzfachlicher Bedeutung | Städtischer Verdichtungsraum | |

Quelle: Bundesamt für Naturschutz 2015 nach Gharadjedaghi et al. 2004
 Geobasisdaten: © GeoBasis-DE/BKG 2015
 Stand der Daten: 11.2011

Ausführliche Quelle: Gharadjedaghi, B.; Heimann, R.; Lenz, K.; Martin, C.; Pieper, V.; Schulz, A.; Vahabzadeh, A.; Finck, P. und Riecken, U. (2004): Verbreitung und Gefährdung schutzwürdiger Landschaften in Deutschland. In: Natur und Landschaft 79, 2. S. 71–81.