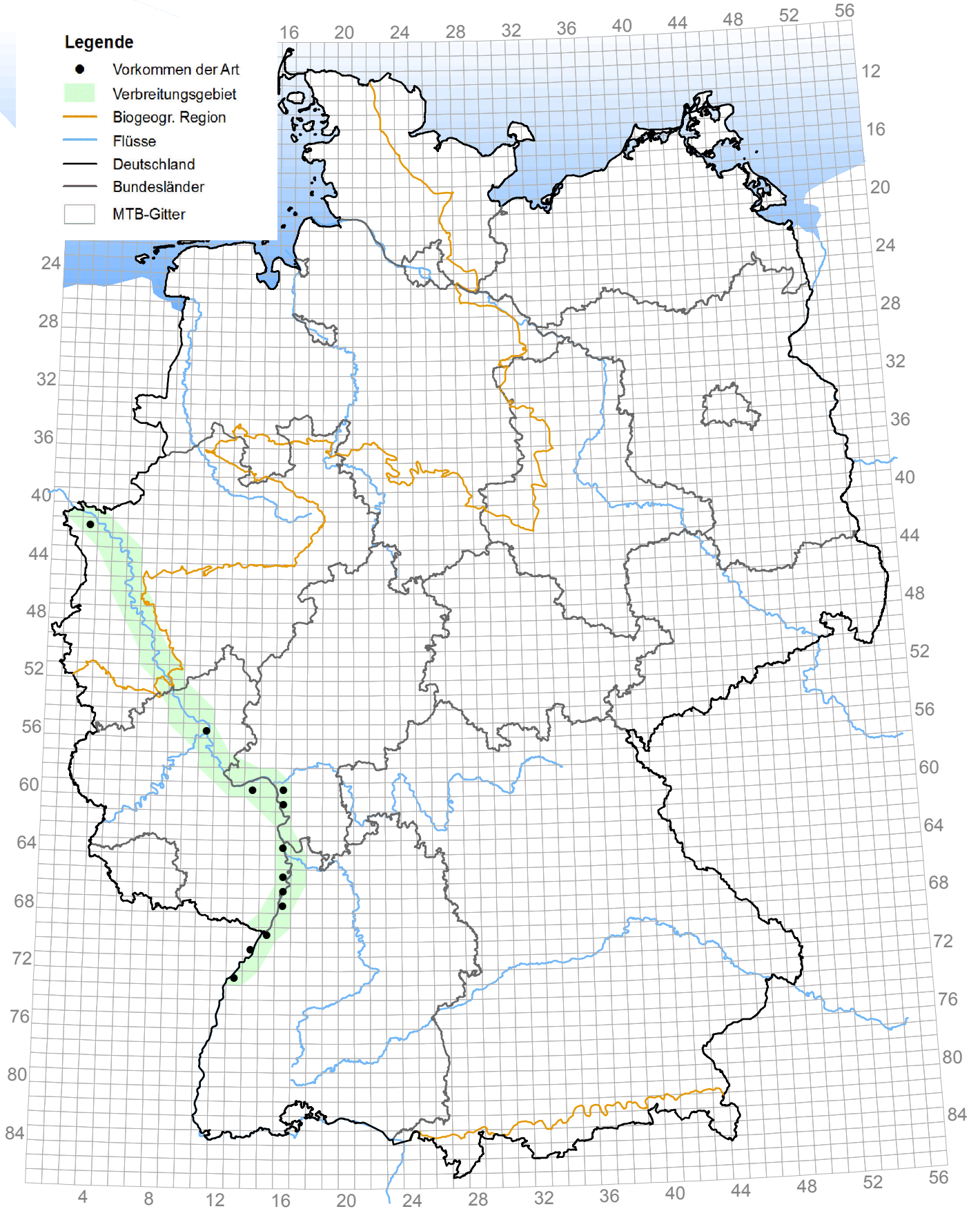


1102 *Alosa alosa* (Maifisch)

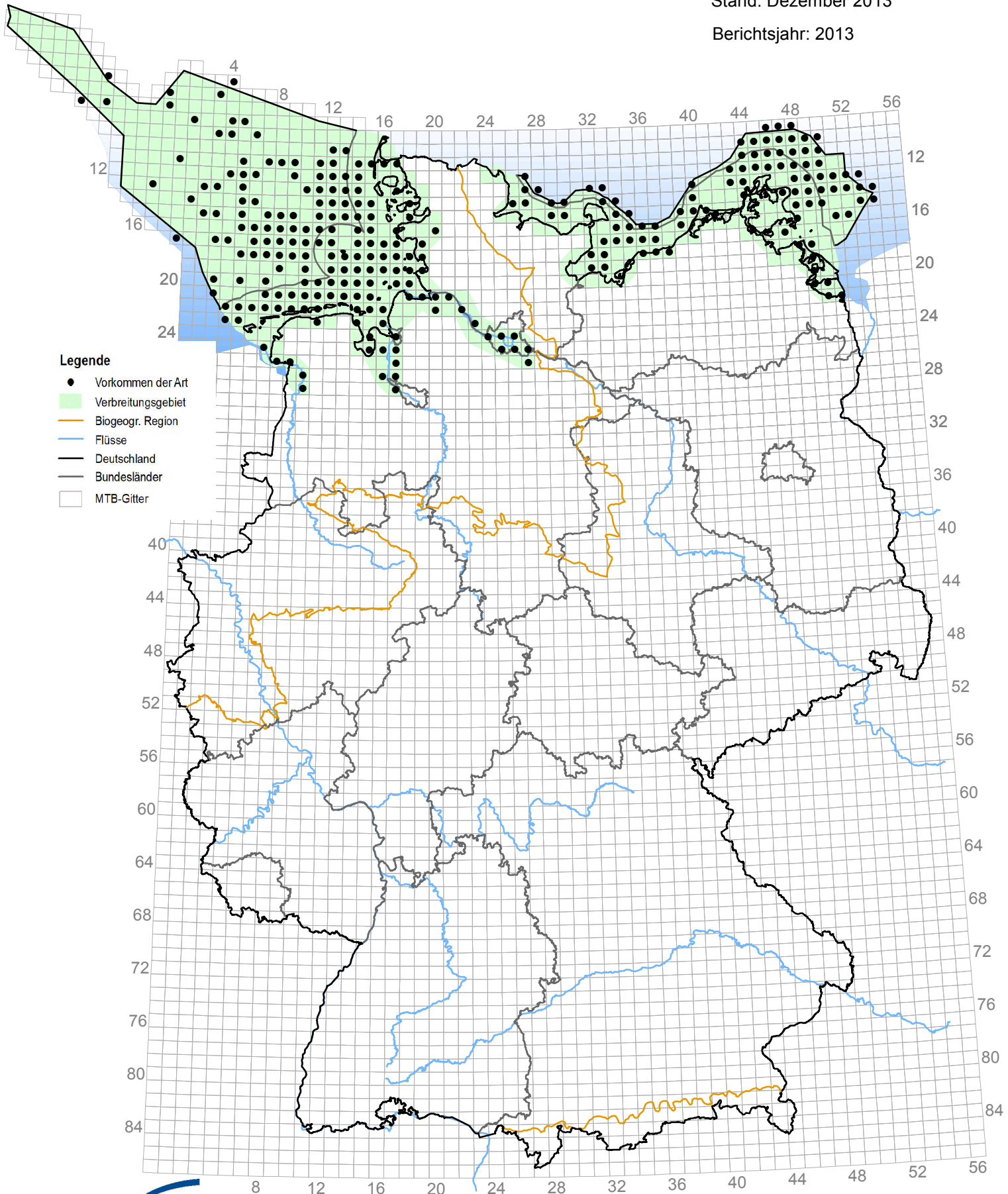


Kombinierte Vorkommens- und Verbreitungskarte der Pflanzen- und Tierarten der FFH-Richtlinie

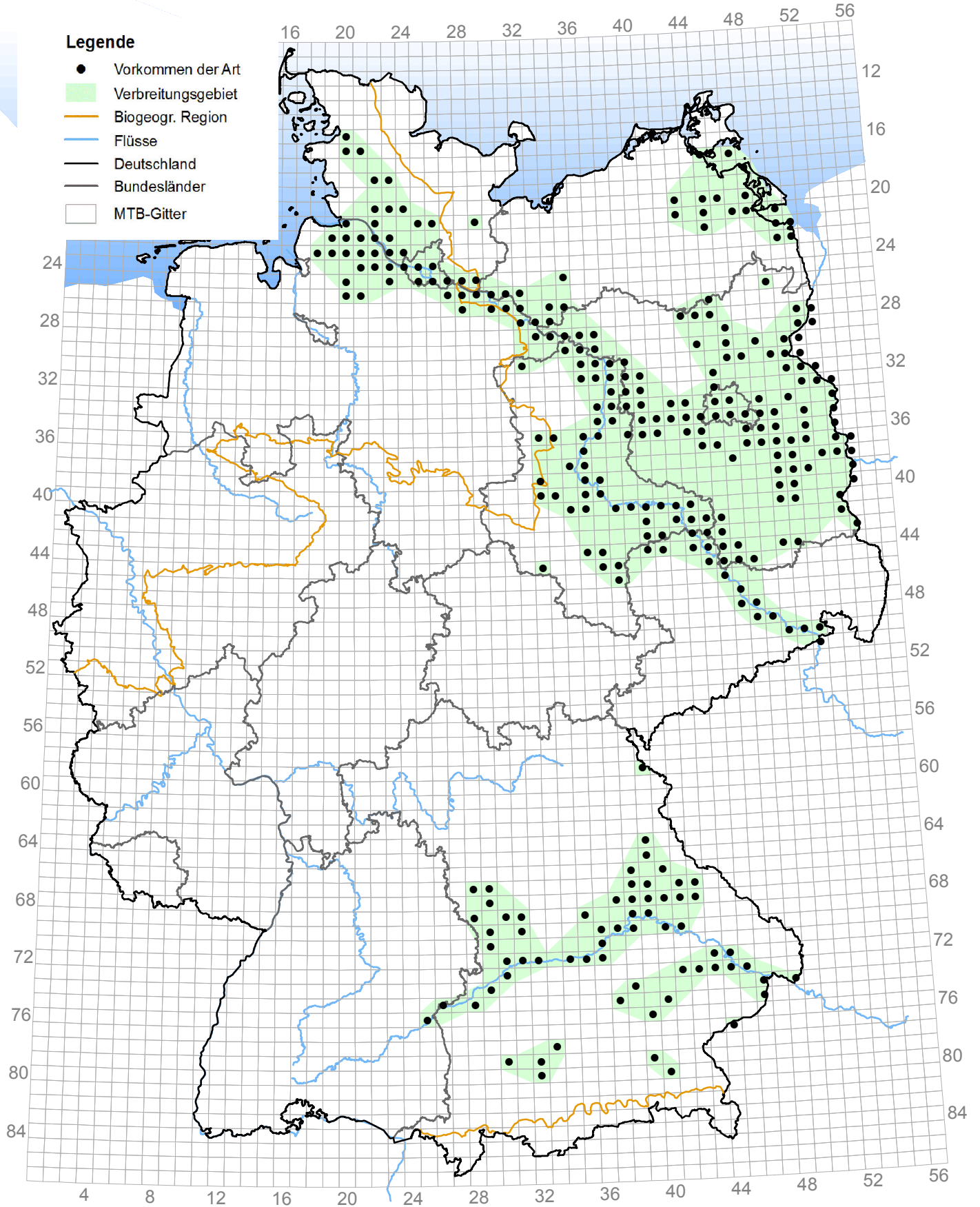
1103 *Alosa fallax* (Finte)

Stand: Dezember 2013

Berichtsjahr: 2013



1130 *Aspius aspius* (Rapfen)

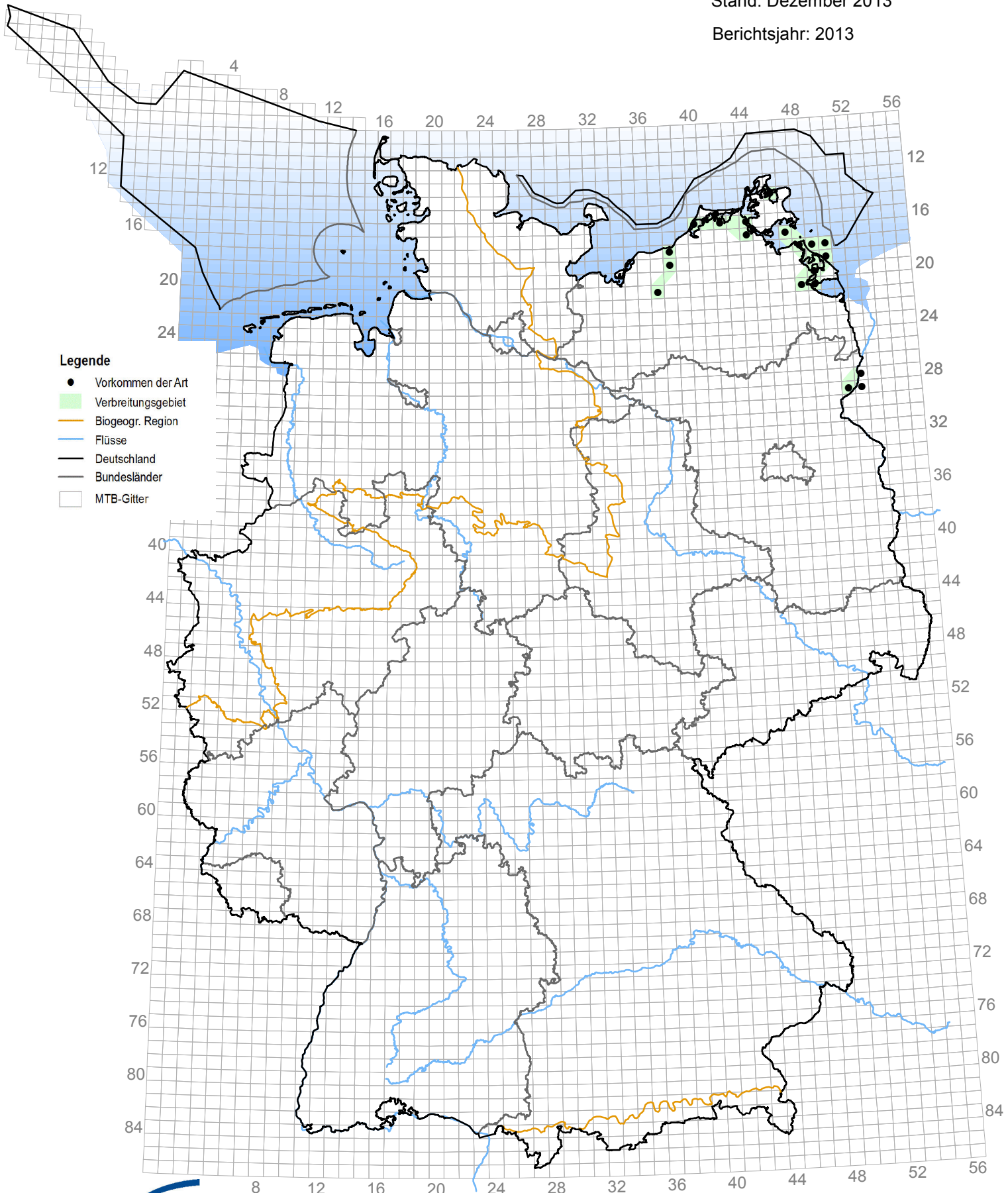


Kombinierte Vorkommens- und Verbreitungskarte der Pflanzen- und Tierarten der FFH-Richtlinie

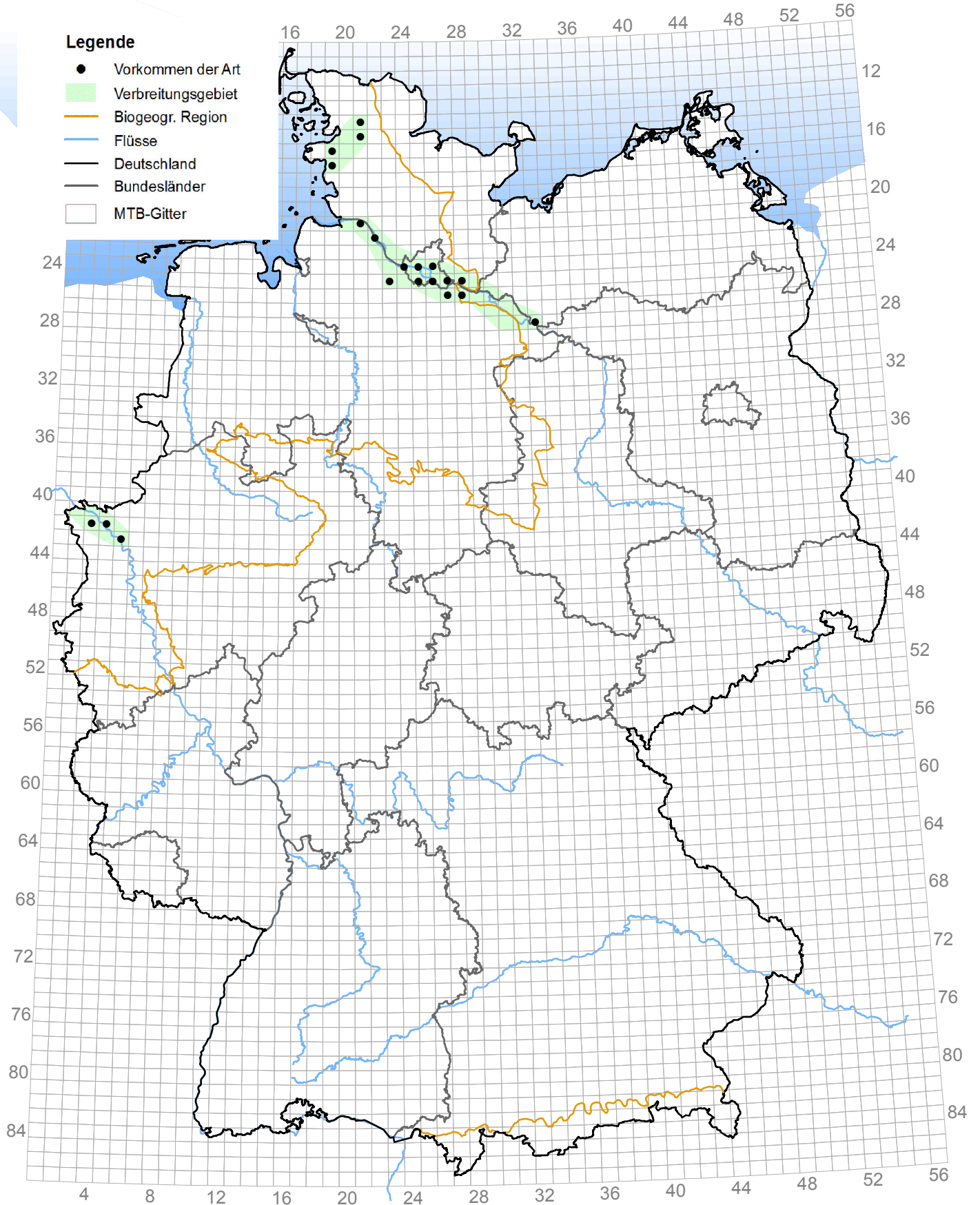
5068 *Coregonus maraena* (Ostsee_Population) (Ostseeschnäpel)

Stand: Dezember 2013

Berichtsjahr: 2013



1113 *Coregonus oxyrhynchus* s.l. (Nordseeschnäpel)

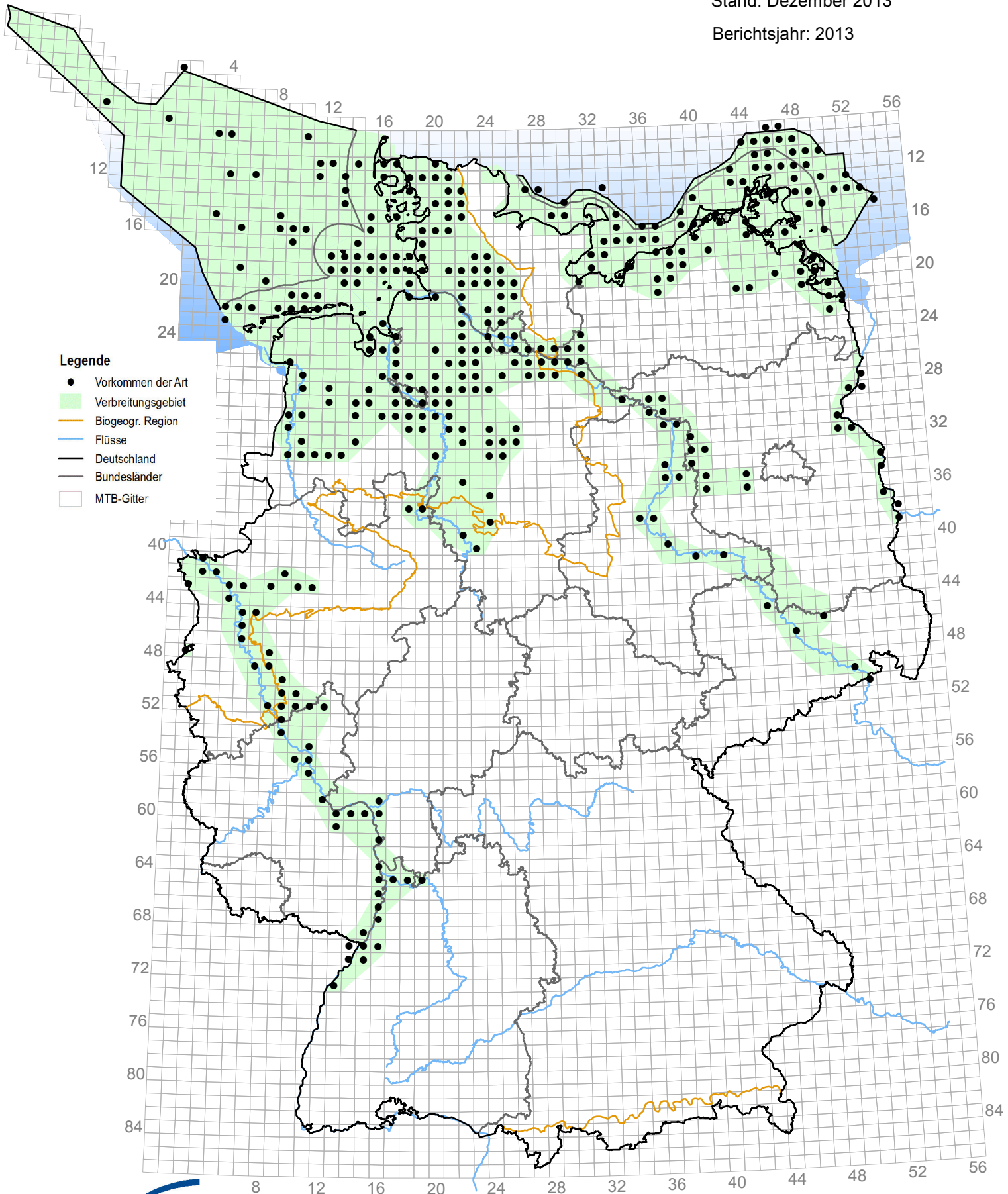


Kombinierte Vorkommens- und Verbreitungskarte der Pflanzen- und Tierarten der FFH-Richtlinie

1099 *Lampetra fluviatilis* (Flußneunauge)

Stand: Dezember 2013

Berichtsjahr: 2013

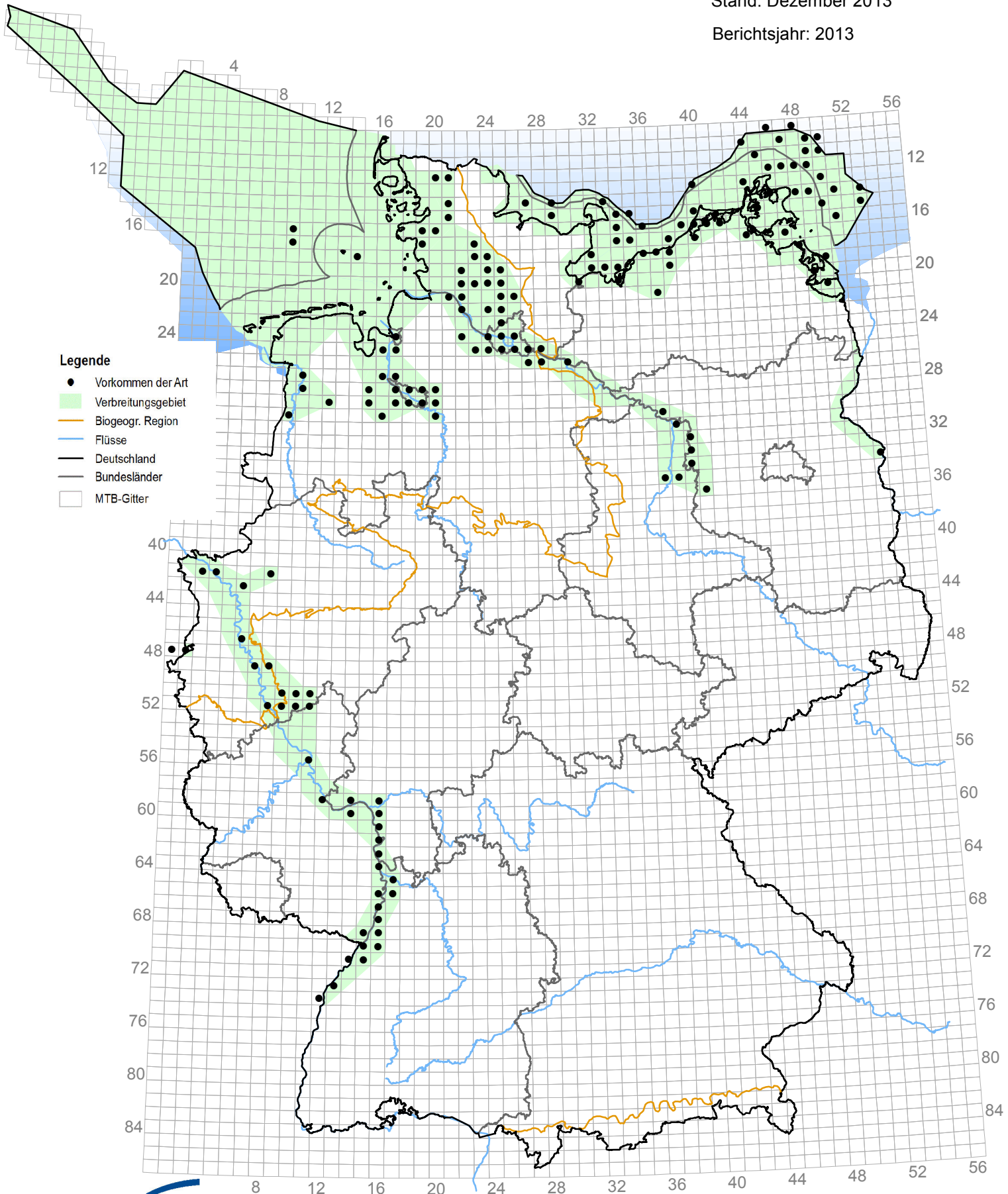


Kombinierte Vorkommens- und Verbreitungskarte der Pflanzen- und Tierarten der FFH-Richtlinie

1095 *Petromyzon marinus* (Meerneunauge)

Stand: Dezember 2013

Berichtsjahr: 2013



1106 *Salmo salar* (Lachs (nur im Süßwasser))

